



REPUBLICA DE COLOMBIA
DEPARTAMENTO DE BOYACA
HOSPITAL ESPECIAL CUBARA
EMPRESA SOCIAL DEL ESTADO

NIT. 826 002 304 - 1



Cubará es un municipio que se encuentra ubicado en la parte nororiental del departamento de Boyacá, en límites con la República de Venezuela y en medio de los departamentos de Arauca y Norte de Santander, en un área tropical húmeda, conocida como piedemonte llanero y con unas condiciones climáticas que la hacen una zona bastante endémica, haciendo de igual manera a la Empresa Social del Estado Hospital Especial Cubará (IPS de primer nivel de complejidad) una institución especializada en el manejo de estas patologías, con una amplia experiencia y muy exitosa en la atención a esta población colona y en especial a la comunidad indígena U'wa, con resolución altamente eficaz, basado en estándares de calidad, dentro de las políticas de mejoramiento continuo. Nuestras actividades se encuentran plasmadas en este portafolio de servicios, las cuales están acordes a los lineamientos exigidos por el Ministerio y más aún suplen las necesidades epidemiológicas de la región.

ANA ZULEYMA MENDOZA NIÑO
GERENTE

VISTA AREA URGENCIAS HOSPITAL ESPECIAL CUBARA E.S.E.

CUBARA-BOYACA Tels. 097 8838077 - 78 E mail subgerencia@hospitalcubara.gov.co



REPUBLICA DE COLOMBIA
DEPARTAMENTO DE BOYACA
HOSPITAL ESPECIAL CUBARA
EMPRESA SOCIAL DEL ESTADO

NIT. 826 002 304 - 1





REPUBLICA DE COLOMBIA
DEPARTAMENTO DE BOYACA
HOSPITAL ESPECIAL CUBARA
EMPRESA SOCIAL DEL ESTADO

NIT. 826 002 304 - 1

PLATAFORMA ESTRATEGICA

MISION

“La Empresa Social del Estado Hospital Especial de Cubará, presta servicios de salud de baja y mediana complejidad a la población colona e indígena del municipio de Cubará y zona de influencia, de los diferentes regímenes del Sistema General de Seguridad Social en Salud. Su gestión se basa en principios de eficiencia, calidad, participación comunitaria y promoción de su talento humano. Mediante el uso de tecnologías administrativas y de comunicación busca consolidarse como una institución líder en la región”

VISION

“La Empresa Social del Estado Hospital Especial de Cubará, será una institución líder en la región, manejada con criterio empresarial, rentable social y económicamente, patrimonio y modelo de organización de su comunidad, con una oferta de servicios flexible, acorde a su objeto social y las necesidades de sus usuarios, brindada con calidad por un grupo idóneo, plenamente identificado con la empresa y comprometido con su población usuaria, en unas instalaciones confortables, con dotación y tecnología adecuadas”



REPUBLICA DE COLOMBIA
DEPARTAMENTO DE BOYACA
HOSPITAL ESPECIAL CUBARA
EMPRESA SOCIAL DEL ESTADO

NIT. 826 002 304 - 1

OBJETIVOS

- ◆ Prestar los servicios de salud que la población requiera y que la Empresa, de acuerdo con su desarrollo y recursos disponibles, pueda ofrecer.
- ◆ Satisfacer los requerimientos del entorno, adecuando continuamente sus servicios y funcionamiento.
- ◆ Garantizar los mecanismos de participación ciudadana y comunitaria establecidos por la ley y los reglamentos.
- ◆ Prestar servicios de salud que satisfagan de manera óptima las necesidades y expectativas de la población con la promoción, el fomento y la conservación de la salud y la prevención, tratamiento y rehabilitación de la enfermedad.
- ◆ Propender por la satisfacción de las necesidades esenciales y secundarias de salud de los usuarios a través de acciones organizativas, técnico-científicas y técnico-administrativas.
- ◆ Contribuir a la formación del Factor humano del sector salud.
- ◆ Promover la coordinación interinstitucional e intersectorial que permita un trabajo conjunto con fines de impacto social.
- ◆ Promover la coordinación interinstitucional e intersectorial que permita un trabajo conjunto con fines de impacto social.

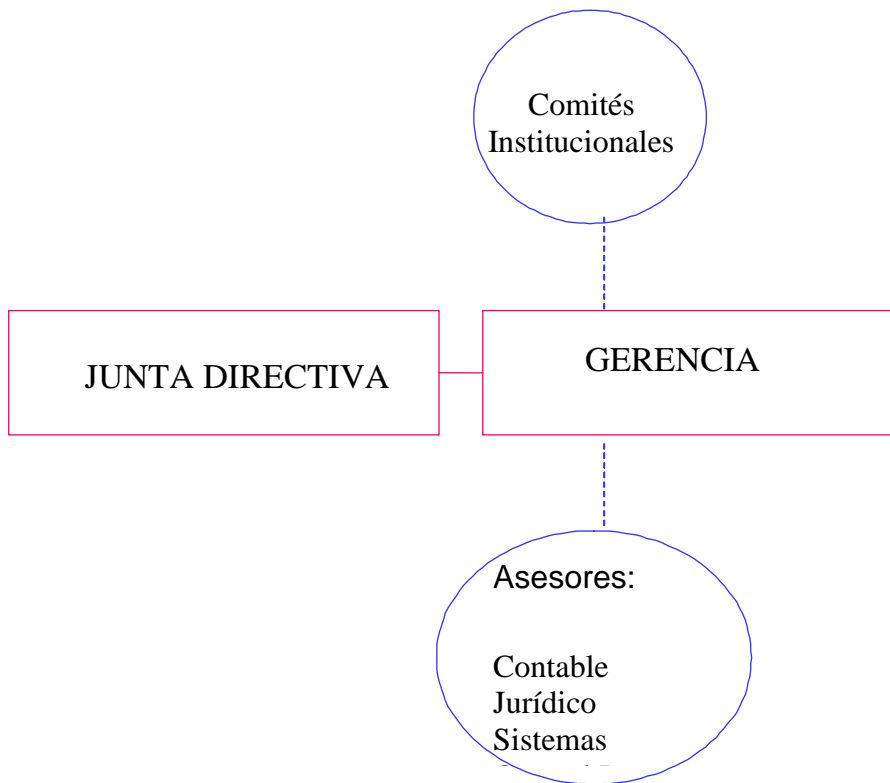


REPUBLICA DE COLOMBIA
DEPARTAMENTO DE BOYACA
HOSPITAL ESPECIAL CUBARA
EMPRESA SOCIAL DEL ESTADO

NIT. 826 002 304 - 1

ORGANIGRAMA

E.S.E. HOSPITAL ESPECIAL DE CUBARÁ





REPUBLICA DE COLOMBIA
DEPARTAMENTO DE BOYACA
HOSPITAL ESPECIAL CUBARA
EMPRESA SOCIAL DEL ESTADO

NIT. 826 002 304 - 1

PORTAFOLIO DE SERVICIOS

1. RECURSOS DE INFRAESTRUCTURA

Este organismo cuenta con las siguientes áreas específicas así:

Consulta Externa:

Sala de Espera = 2
Sala de Observación = 1
Consultorios Médicos = 2
Consultorio de Enfermería = 1
Consultorio de Urgencias = 1
Consultorios Odontológicos = 2
Laboratorio Clínico y bacteriología = 1
Sala de Rayos X (Médico y Odontológico) = 1
Farmacia = 1
Oficina de Admisiones, Proceso estadístico y archivo, SIAU = 1
Oficina de Facturación = 1
Oficina de Saneamiento Ambiental = 1
Área de Vacunación = 1
Psicología = 1

Hospitalización :

Área de Pediatría = 4 camas
Área de Ginecobstetricia = 2 camas
Área de Medicina Interna = 8 camas
Área de Urgencias = 3 camas (Observación)
Sala de Atención de Urgencias = 1
Sala de Partos = 1
Incubadora = 1
Estaciones de Enfermería = 2
Área de Lavandería = 1



REPUBLICA DE COLOMBIA
DEPARTAMENTO DE BOYACA
HOSPITAL ESPECIAL CUBARA
EMPRESA SOCIAL DEL ESTADO

NIT. 826 002 304 - 1

Otros :

Ambulancia =2
Planta Eléctrica de 125 kw = 1
Morgue =1

2. RECURSOS HUMANOS

Esta Institución cuenta con el siguiente personal:

Médicos = 3
Odontólogos = 1
Bacteriólogos = 1
Enfermeras = 2
Psicóloga = -
Auxiliares de Enfermería = 10
Subgerente = 1
Auxiliar contable = 1
Auxiliar de Administración = 1
Auxiliar de Facturación = 2
Regente de Farmacia = 1
Auxiliar de Información en Salud = 1
Auxiliar de Estadística = 1
Auxiliar de Odontología = 1
Higienista Oral = 1
Auxiliar de Servicios Generales = 4
Celadores = 3
Conductor Ambulancia = 1
Promotor de Salud – vacunadores = 2

3. OFERTA DE SERVICIOS

MEDICINA GENERAL
LABORATORIO CLINICO
SERVICIO DE URGENCIAS
ODONTOLOGIA GENERAL
ENFERMERIA
PSICOLOGÍA



REPUBLICA DE COLOMBIA
DEPARTAMENTO DE BOYACA
HOSPITAL ESPECIAL CUBARA
EMPRESA SOCIAL DEL ESTADO

NIT. 826 002 304 - 1

NUTRICIÓN

HOSPITALIZACION GENERAL ADULTOS

HOSPITALIZACION GENERAL PEDIATRIA

VACUNACION

TOMA DE MUESTRAS CITOLOGIAS SERVICIO UTERINAS

SERVICIO DE FARMACIA

PLANIFICACION FAMILIAR

TRANSPORTE ASISTENCIAL BASICO

ATENCION PREVENCION SALUD ORAL HIGIENE ORAL

ESTERILIZACION

TOMA E INTERPRETACION RADIOLOGIAS ODONTOLÓGICAS

RADIOLOGIA E IMÁGENES DIAGNÓSTICAS

PROMOCION EN SALUD

ANA ZULEYMA MENDOZA NIÑO
GERENTE
HOSPITAL ESPECIAL DE CUBARA E.S.E.